

SONOREX TECHNIK

RM 110 -Gerätserie

Hochleistungs-Ultraschallbäder und Spülbäder
für wässrige Flüssigkeiten

- RM 110 UH: Ultraschallbad mit Heizung
- RM 110 U: Ultraschallbad ohne Heizung
- RM 110 H: Spülbad mit Heizung, ohne Ultraschall
- RM 110: Spülbad ohne Heizung, ohne Ultraschall



RM 110 UH

	RM 110 UH	RM 110 U	RM 110 H	RM 110
Bestell-Nr.	8230 - 40 kHz 8240 - 25 kHz	8231 - 40 kHz 8241 - 25 kHz	8232	8233

Schwing- /Spülwanne

Innenmaße, L x B x T	600 x 450 x 450 mm
Füllstandsmarkierung ab Wanneboden Oberkante Überlaufschale ab Wanneboden	350 mm 405 mm
Wannenecken	eckig
Inhalt	135 l
Arbeitsinhalt bis Füllstandsmarkierung	110 l
Füllvolumen bis Überlaufschale	125 l
Wannenmaterial	Edelstahl 1.4404, 2 mm, geschweißt
Ab- / Zulauf	3-Wege-Kugelhahn G 1 inkl. Schlauch und Schlauchtüllen, an der linken Seite; Messing, galvanisch beschichtet
Überlauf, fest eingeschweißt	Kugelhahn G 1 inkl. Schlauchtülle, an der rechten Seite; Messing, galvanisch beschichtet
Überlaufschale	an der rechten Seite
Sprührohr	an der linken Seite
Wannenboden	gerade

	RM 110 UH	RM 110 U	RM 110 H	RM 110
--	-----------	----------	----------	--------

Ultraschall				
Ultraschall-Spitzenleistung entspricht 4-facher Ultraschall-Nennleistung	4000 W		-	
Ultraschall-Nennleistung	1000 W		-	
Ultraschallfrequenz	40 kHz oder 25 kHz		-	
Pulsfunktion	✓		-	
Schwingsysteme	20 Stück am Wannenboden		-	
Bedienung	Drehgriff			-
Zeiteinstellung	1 – 15 min und Dauerbetrieb		-	

Temperierung				
Einstellbarer Temperaturbereich	30 – 80 °C	-	30 – 80 °C	-
Heizleistung	4800 W	-	4800 W	-

Gehäuse				
Außenmaße , L × B × H	780 × 550 × 800 mm			
Gehäusematerial	Edelstahl 1.4301			
Griffe	an den Seiten			
Schutzgrad	IP 32			
Füße	4 höhenverstellbare Füße			

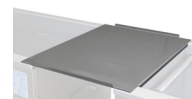
Stromversorgung				
Betriebsspannung	400 V 3N~ (± 10 %), 50/60 Hz			
Leistungsaufnahme	5,8 kW	1,0 kW	4,8 kW	-
Stromaufnahme pro Phase	max. 10,5 A	max. 4,4 A	max. 10,5 A	-
Ableitstrom	< 3,5 mA	< 3,5 mA	< 3,5 mA	-
Netzkabel	3 m, fest am Gerät; mit Drehstromstecker CEKON 16 A			-

Aufstellungsbedingungen				
Zulässige Umgebungstemperatur:	5 – 40 °C			
Zulässige relative Feuchte bis 31 °C	80 %			
Zulässige relative Feuchte bis 40 °C	50 %			

Versandinformationen					
Gewicht	netto	72 kg	67 kg	60 kg	55 kg
	brutto	94 kg	92 kg	81 kg	76 kg
Verpackung, L × B × H	1 Spezialpalette, 1100 × 750 × 1100 mm				

Zubehör

Typ	Best.-Nr.	Bezeichnung
MK 110	8423	Einhängekorb, Edelstahl Nutzlast max. 20 kg Innenmaße 530 × 410 × 90 mm, L × B × T Maschenweite 12,5 × 12,5 mm
MK 110 S	8476	Einhängekorb, Edelstahl Nutzlast max. 40 kg Innenmaße 530 × 410 × 90 mm, L × B × T Maschenweite 12,5 × 12,5 mm
MK 110 B	8417	Einhängekorb, Edelstahl, für Hubeinrichtung MB Nutzlast max. 20 kg Innenmaße 530 × 410 × 90 mm, L × B × T Maschenweite 12,5 × 12,5 mm
MK 110 BS	8481	Einhängekorb, Edelstahl, für Hubeinrichtung MB Nutzlast max. 40 kg Innenmaße 530 × 410 × 90 mm, L × B × T Maschenweite 12,5 × 12,5 mm
MD 110	8446	Deckel, Edelstahl
TB 110	8403	Tropfblech, Edelstahl, zwischen zwei Wannen, bei Einsatz einer MB

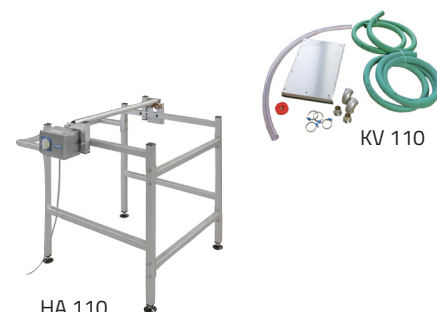


Zusatzausstattung

WG 110-2	8520	Wannengestell für 2 Wannen in Verbindung mit MB 110 B
WG 110-3	8521	Wannengestell für 3 Wannen in Verbindung mit MB 110 B
WG 110-4	8522	Wannengestell für 4 Wannen in Verbindung mit MB 110 B
MB 110	8310	Hubeinrichtung mit Oszillation für ein Gerät
MB 110 B	8314	Hubeinrichtung mit Oszillation in Verbindung mit WG 110
KV 110	8453	Kaskadenverrohrung zwischen zwei Wannen
HA 110	8496	Hobelkopfaufnahme, Edelstahl



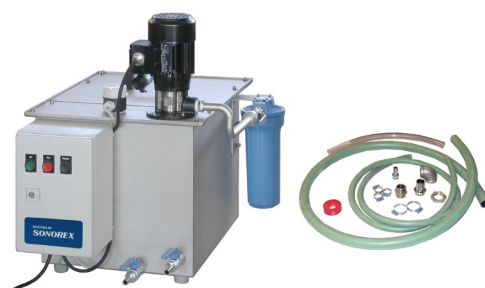
MB 110 B mit WG 110-2



HA 110

Peripheriegeräte

Typ	Best.-Nr.	Bezeichnung
FA 110	8611	Filtration mit Vor- und Feinfilter inkl. Anschlusssatz
OX 110	8603A	Ölabscheider inkl. Anschlusssatz
WA 110	8635A	VE-Wasser-Aufbereitungsgerät inkl. Anschlusssatz
TO 110	8337	Trogtrockner, Innenmaße 600 x 500 x 350 mm, L x B x T



Achtung!
Keine brennbaren Chemikalien, Säuren, Chloridionen enthaltende Stoffe und Haushaltsreiniger verwenden.
Reinigungsgut nicht auf den Wannensboden legen.
Empfehlung: Spezial-Reinigungskonzentrate TICKOPUR