

Produktkatalog 08/2023

Zuverlässige Kühlung im Labor- und Gesundheitswesen



Blut



Medikamente



Labor



Temperatur-
dokumentation



Inhaltsverzeichnis



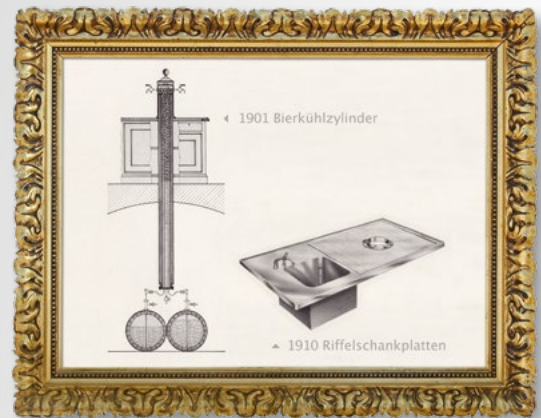
Pionier und Marktführer mit langer Tradition	4
Innovative Kühlung – gebaut in Deutschland, produziert für die ganze Welt	6
Konstante Temperaturen und optimale Lagersicherheit	8
Explosionsschutz auf höchstem Niveau	10
Höchste Standards und nachhaltige Lösungen	12
Unsere drei Produktlinien	14
ULTIMATE	15
PRO-ACTIVE	16
ESSENTIAL	17
Unsere komplette Produktübersicht	18
Blutkonserven-Kühlschränke und Blutplasma-Froster	20
Medikamenten-Kühl- und Gefrierschränke	26
Labor-Kühl- und Gefrierschränke	32
Temperaturdokumentation mit KIRSCH-DATANET	44
Zubehör	46

Pionier und Marktführer mit langer Tradition

Die Erfolgsgeschichte unserer Marke begann bereits im Jahre 1865. Seit der Gründung sind wir ein familiengeführtes Unternehmen und haben uns über Generationen hinweg stets weiterentwickelt und unser Know-how vertieft. Mit unserer über 150-jährigen Erfahrung im Gerätebau und später im Bereich medizintechnischer Kühl- und Gefrierschränke wurde unser Angebot ständig optimiert. Wir stehen seit jeher für qualitativ hochwertige Produkte, welche die anspruchsvollsten Normen erfüllen und ein Höchstmaß an Zuverlässigkeit bieten. Zu unseren Kunden zählen heute Apotheken, Krankenhäuser, Kliniken, Behörden, Forschungseinrichtungen in Chemie und Pharmaindustrie, Blutbanken, Institute und Laboratorien in über 100 Ländern.

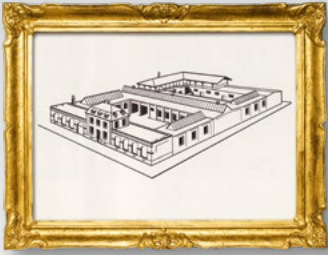


1865 Gründung als Kupferschmiede
durch Philipp Kirsch



1901 Produktion von Bierkühlzylindern
und Riffelschankplatten

 **Kirsch**
Made in Germany. Since 1865.



1927 Aus größerem Handwerksbetrieb wird ein Industriebetrieb



1929 Flaschenbier-Eisschränke aus verzinktem Stahlblech



1970er Medikamenten-Kühlschränke



1956 Erste elektrische Kühlschränke



2017 Neubau in Willstätt



MED 100 PRO-ACTIVE



Innovative Kühlung – gebaut in Deutschland, eingesetzt in der ganzen Welt

Wir bringen das, was bereits zuverlässig funktioniert, noch einen Schritt weiter.

Unsere weltweit gewonnenen Erfahrungen und unser Expertenwissen lassen wir konsequent in unsere Produktinnovationen einfließen. Mit unserem motivierten Entwicklerteam setzen wir kontinuierlich Maßstäbe bezüglich Qualität, Funktionalität und Effizienz unserer Produkte.

Durch den Einsatz modernster Technik und Fertigungsmethoden arbeiten wir nachhaltig, energiesparend und ressourcenschonend. Hinzu kommt unser neu strukturiertes Produktionskonzept, das die Produktentwicklung beschleunigt und uns Kapazitäten sinnvoll nutzen lässt. Wir möchten etwas bewegen und engagieren uns in DIN-Ausschüssen, um die Zukunft der Kühlung mitzugestalten. So haben wir eine neue Magnet-Kühltechnik entwickelt, welche gänzlich ohne Kältemittel operiert. Als Innovationsführer in diesem Bereich streben wir nach einer baldigen Marktreife für die Magnetokalorik (Serienreife).





Gerhard Müller,
Leiter der Konstruktion

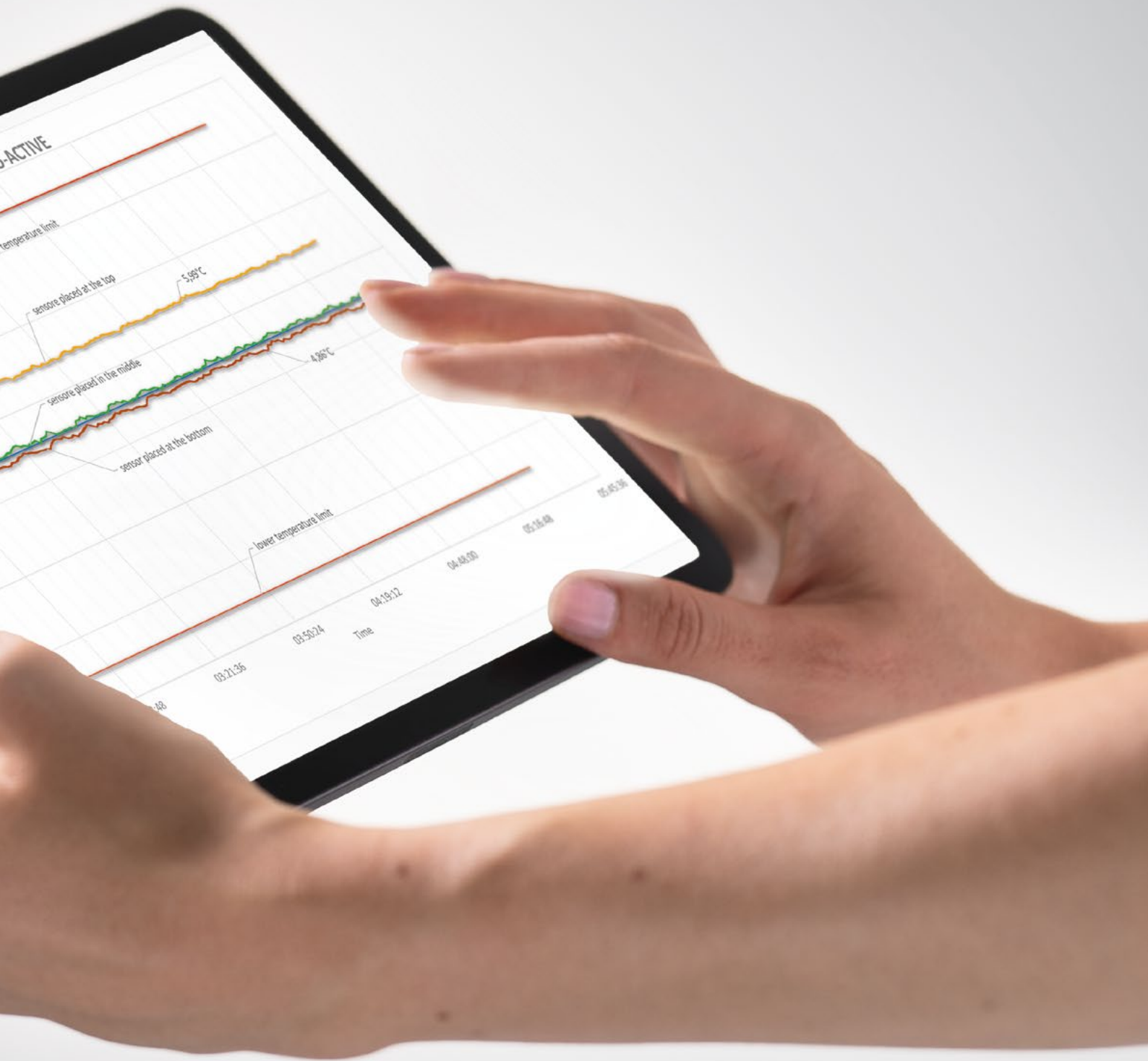
Konstante Temperaturen und optimale Lagersicherheit

Entscheidend für die sichere Lagerung von sensiblen Kühlgut ist die Temperaturstabilität. Dank optimal aufeinander abgestimmter Komponenten bieten unsere Geräte die besten Kühlbedingungen und die weltweit genaueste Temperierbarkeit. Dafür sorgt u.a. die von uns entwickelte PRO-ACTIVE-Steuerung mit zwei serienmäßig eingebauten PT-1000-Fühlern. Temperaturabweichungen im Innenraum können somit auf nur 1,5°C vom wärmsten zum kältesten Punkt minimiert werden (durch DIN-Messung bestätigt, verfügbar bei den Modellen BL, MED, LABO und LABEX).

Die einzigartige Produktüberwachung und frühzeitige, proaktive Warnhinweise ermöglichen eine komfortable, stressfreie Handhabung, schnelle Reaktionszeiten und schaffen somit noch mehr Sicherheit. Um diese zu gewährleisten wird jedes einzelne unserer Geräte im Rahmen der Endkontrolle in einem mehrtägigen Testbetrieb nach DIN-Vorgaben exakt kalibriert und geprüft. Ein weiterer bedeutender Vorteil – neben der hohen Zuverlässigkeit der elektronischen Steuerung – ist die Einsparung des Stromverbrauchs um bis zu 60 % gegenüber vorherigen Steuerungen.



*Die gesamte EU-Qualitätsmanagementbescheinigung sowie die Konformitätsaussage finden Sie auf unserer Webseite.



Die Abbildung zeigt die Software KIRSCH-DATANET zur lückenlosen Temperaturdokumentation.



Dr. Jochen Kopitzke,
Geschäftsführer



Explosionsschutz auf höchstem Niveau

KIRSCH ist Spezialist für die sichere und präzise Lagerung von brennbaren Stoffen. Für leicht entzündliches Kühlgut bieten wir Labor-Kühl- und Gefrierschränke mit explosionsgeschütztem Innenraum speziell für den Einsatz in der Explosionsschutz-Zone 1 oder 2 gemäß ATEX-Richtlinie 2014/34/EU an. Bei bestimmungsgemäßem Gebrauch garantieren wir 100 % Sicherheit, dafür bürgt unser Geschäftsführer mit seinem Namen.

Unsere speziell für diese Anforderungen entwickelten LABEX®-Modelle erfüllen strengste Sicherheitsstandards. Das TÜV-geprüfte Sicherheitskonzept mit technischem Bericht schützt Inhalt und Nutzer gleichermaßen.



Höchste Standards und nachhaltige Lösungen

Qualitätssicherung leicht gemacht: Mit der KIRSCH-Temperaturdokumentation gelingt eine lückenlose und exakte Aufzeichnung und Auswertung aller wichtigen Gerätedaten, die u. a. auch als Nachweis für Behördenkontrollen benötigt werden. Eine Anbindung an das IT-Netzwerk ermöglicht die Live-Übertragung der Daten, die Alarmweiterleitung an den Arbeitsplatz sowie das direkte Versenden von Warnhinweisen per E-Mail. Dank der automatischen Erfassung sind unsere maßgeschneiderten, digitalen Lösungen enorm ressourcensparend. Und viel wichtiger: Im Zweifelsfall dienen sie als sichere Grundlage, um zu entscheiden, ob das entsprechende Kühlgut noch verwendbar ist. Besonders für Bereiche mit höchsten Anforderungen an die Kühlung sind unsere ISO-zertifizierten KIRSCH Kühl- und Gefrierschränke optimal ausgelegt. Durch stabile Prozesse schaffen wir die Basis, um maximale Sicherheit und Qualität unserer Geräte und Dienstleistungen zu gewährleisten.

Neben der Einhaltung höchster Qualitätsstandards messen wir auch dem Thema Nachhaltigkeit eine hohe Bedeutung bei. Alle unsere Produkte sind auf eine lange Lebensdauer ausgelegt. Das schont das Budget unserer Kunden und die Ressourcen unseres Planeten. Wir konnten gleichzeitig den Stromverbrauch permanent reduzieren sowie unsere Lärmemissionen weit unterhalb des Grenzwertes halten. Mit diesen Maßnahmen fördern wir die nachhaltige Entwicklung der Philipp Kirsch GmbH, die zentraler Bestandteil unserer Unternehmensphilosophie ist.





ISO Zertifizierung ✓

Explosionsschutz ✓

MDR-Anforderungen
erfüllt ✓

Temperaturkonstanz ✓

DIN-Norm erfüllt ✓

Temperatur-
dokumentation ✓

Wir stellen Ihnen unsere
drei Produktlinien vor

ULTIMATE

PRO*ACTIVE*

ESSENTIAL

ULTIMATE



BL 520 ULTIMATE

- Edles Glasdesign
- Einfache Bedienung über kapazitives Touch-Display (auch mit Laborhandschuh)
- Zugangskontrolle (RFID-Technologie) mit Protokoll
- Grafische Anzeige des Temperaturverlaufs und Min/Max Temperatur
- Digitale Datendokumentation über Netzwerk mit Software KIRSCH Datenet
- Intuitive Hilfe bei Alarmmeldungen und Störungsbehebung durch Klartext
- Bedienung über Fernzugriff möglich
- inklusive Vorteile der PRO-ACTIVE-Linie

PROACTIVE



MED 520 PRO-ACTIVE

- Reduzierung des Stromverbrauchs um bis zu 60 %
- Manipulationsgeschützt durch Schlüsselschalter
- Datenspeicher für USB-Export
- Schnelle Reaktionszeit bei sich ankündigenden Störungen dank pro-aktiver Alarmierung
- Minimierung der Temperaturabweichung im Kühlraum
- Höchste Lagersicherheit durch PT1000 Überwachung
- Optimal aufeinander abgestimmte Komponenten
- inklusive Vorteile der ESSENTIAL-Linie

ESSENTIAL



MED 125 ESSENTIAL



- Ihr Einstieg in die KIRSCH-Qualität
- Höchste Zuverlässigkeit
- Robust
- Temperaturstabil
- Flexibel
- Maximale Sicherheit

Erleben Sie unsere Produktpalette



flexibel

leistungsfähig

nachhaltig



Blutkonserven-
Kühlschränke und
Blutplasma-Froster



Medikamenten-
Kühl- und Gefrierschränke



Labor-Kühl- und
Gefrierschränke



Temperatur-
dokumentation

BLUT

MEDIKAMENTE

LABOR

DOKUMENTATION

Blutkonserven-Kühlschränke nach DIN 58371

Blutplasma-Froster nach DIN 58375

- Blutkonserven-Kühlschränke und Blutplasma-Froster, zertifiziert nach Verordnung (EU) 2017/745 (MDR). Diese haben wir bereits vor Ende der Übergangsfrist 2028 umgesetzt, um den Patienten und Anwendern unserer Geräte ein Höchstmaß an Schutz zu bieten
- Medizinprodukt Klasse IIa nach Verordnung (EU) 2017/745 (MDR)
- Prozessorgesteuerte Temperatur- und Abtauregelung für maximale Temperaturkonstanz
- Gemäß DIN 58371 erfolgt die Lagerung der Blutkonserven bei +4° C
- Gemäß DIN 58375 erfolgt die Lagerung von Blutplasma bei -31°C / -41°C

(Vertrieb nur über den autorisierten Fachhandel)



FROSTER BL 180 PRO-ACTIVE



BLUT



FROSTER BL 330 PRO-ACTIVE



BL 520 ULTIMATE

Blutkonserven- Kühlschränke

VO 2017/745 EU (MDR),
Klasse IIa

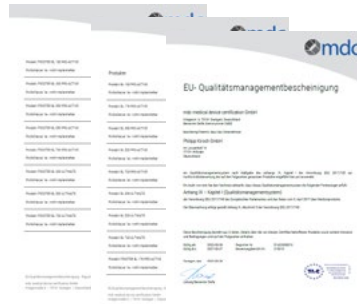


ULTIMATE PRO-ACTIVE	– BL 100 PRO-ACTIVE	– BL 176 PRO-ACTIVE	BL 300 ULTIMATE BL 300 PRO-ACTIVE
PC-KIT-NET			serienmäßig bei ULTIMATE,
Kühlinhalt	95 l	170 l	280 l
Temperatureinstellung	+4 °C	+4 °C	+4 °C
Spannung	220 - 240 V/50 Hz	220 - 240 V/50 Hz	220 - 240 V/50 Hz
Kältemaschine für Betrieb 60 Hz	–	–	–
Leistungsaufnahme (in Watt)	92	120	95
Normalverbrauch (in kWh/24 h)	0,64	1,22	0,63
Zulässige Umgebungstemperatur	von +10 °C bis +38 °C	von +10 °C bis +38 °C	von +10 °C bis +38 °C
Wärmeabgabe (in Watt max.)	195	187	170
Gewicht	netto 48 kg/brutto 57 kg	netto 77 kg/brutto 87 kg	netto 81 kg/brutto 93 kg
Außenmaße (einschl. Wandabstand) (B x T x H in cm)	54 x 54 x 82	70 x 77 x 122	68 x 72 x 131,5
Nutzmaße (B x T x H in cm)	39,5 x 34 x 34	51 x 34,5 x 46	49 x 39 x 92 (Nutztiefe unten 15 cm geringer)
Außenmaße bei 90° geöffneter Tür (B x T in cm)	54 x 106	70 x 136	67 x 133
Lichtes Schubfachmaß (B x T x H in cm)	39,5 x 34 x 10	51 x 34,5 x 10	49 x 39 x 10 obere Schubfächer 51 x 31 x 10 unterstes Schubfach
Füllmenge Anzahl Blutbeutel (500ml) pro Schubfach	30	38	43
Maximale Belastung Schubfach	25 kg	50 kg	50 kg
Geräuschemission (für Ecoool R600a)	40,5 dB (A)	38,6 dB (A)	40,3 dB (A)
Abtaung automatisch	✓	✓	✓
Tauwassergefäß zur man. Entleerung	optional	optional	optional
Temperaturabweichung ΔT nach DIN 58371 ohne Abtaung	0,9 °C	0,3 °C	0,8 °C
Umluftkühlung	✓	✓	✓
Alarmierung bei Stromausfall	✓	✓	✓
Glastür mit Schloss	optional	–	optional
Fahrbare Ausführung	optional	optional	optional
Außengehäuse Chromnickelstahl 4301	–	–	–
Tischplatte	optional	–	–
Türkoppelungs-Beschlag	optional	optional	optional
Kältemaschinen-Ventilator, eingebaut	✓	optional	optional
LED-Lichtleiste an der Decke/an der Seiten- wand des Innenraumes montiert	optional/–	optional/–	optional/–
Stelleisten/variable Innenausstattung	–	–	✓
Aluminium-Schubfach mit Rollschubführungen (Standard/Max.)	2/2	2/3	4/5
Edelstahl-Schubfach mit Rollschubführungen	–	optional	optional
Schubfacheinteilung im Set	–	optional	optional
Vario Support	–	–	optional
Rost mit Auflegern oder Schienen	–	–	optional
Drahtkorb mit Schienen	–	–	–

*auf Anfrage.



BL 520 ULTIMATE BL 520 PRO-ACTIVE	BL 720 ULTIMATE BL 720 PRO-ACTIVE
optional bei PRO-ACTIVE	
500 l	700 l
+4 °C	+4 °C
220 - 240 V/50 Hz	220 - 240 V/50 Hz
–	–
250	250
1,5	1,56
von +10 °C bis +38 °C	von +10 °C bis +38 °C
554	554
netto 138 kg/brutto 161 kg	netto 164 kg/brutto 190 kg
77 x 76 x 195,5	77 x 98 x 195,5
56 x 39,5 x 129	56 x 60,5 x 129
77 x 144	77 x 166
56 x 39,5 x 10	56 x 60,5 x 10
49	81
50 kg	50 kg
41,2 dB (A)	41,8 dB (A)
✓	✓
optional	optional
1,1 °C	1,2 °C
✓	✓
✓	✓
optional	optional
✓	✓
optional	optional
–	–
optional	optional
✓	✓
–/optional	–/optional
✓	✓
5/8	5/8
optional	optional
optional	optional
optional	optional
optional	optional
optional	optional



MDR-zertifizierte Medizinprodukte

Medizinprodukte Klasse IIa, zertifiziert nach Verordnung (EU) 2017/745 (MDR) durch mdc medical device certification GmbH (CE0483)*.

BLUT



Zukunftssicher & verlässlich

Aufgrund der Gültigkeit des MDR-Zertifikates bis März 2027, garantieren wir Ihnen Liefersicherheit der Blut-Lagerungsgeräte. Auch nach Ablauf der MDD-Übergangsfrist 2024.



Sichere Blutlagerung

Mit der Zertifizierung unserer Blutkühlgeräte tragen wir zum besseren Schutz der öffentlichen Gesundheit und der Patientensicherheit bei.



Blutkonserven-Kühlschränke

Weitere Infos finden Sie auf unserer Webseite.



*MDR-Zertifikat

Das vollständige Zertifikat finden Sie auf unserer Webseite.

Blutplasma-Froster

VO 2017/745 EU (MDR),
Klasse IIa



ULTIMATE	–	–	FROSTER BL 330 ULTIMATE
PRO-ACTIVE	FROSTER BL 178 PRO-ACTIVE	FROSTER BL 180 PRO-ACTIVE	FROSTER BL 330 PRO-ACTIVE
PC-KIT-NET			serienmäßig bei ULTIMATE,
Kühlinhalt	170 l	170 l	300 l
Temperateureinstellung	ca. -32°C	ca. -41°C	ca. -32°C
Spannung	220 - 240 V/50 und 60 Hz	220 - 240 V/50 und 60 Hz	220 - 240 V/50 und 60 Hz
Kältemaschine für Betrieb 60 Hz	optional	optional	optional
Leistungsaufnahme (in Watt)	500	453	550
Normalverbrauch (in kWh/24 h)	4,88	6,54	6,59
Zulässige Umgebungstemperatur	von +10 °C bis +32 °C	von +10 °C bis +32 °C	von +10 °C bis +32 °C
Wärmeabgabe (in Watt max.)	633	489	713
Gewicht	netto 111 kg/brutto 124 kg	netto 100 kg/brutto 110 kg	netto 120 kg/brutto 135 kg
Außenmaße (einschl. Wandabstand) (B x T x H in cm)	70 x 77 x 122	70 x 77 x 122	74 x 77 x 166/74 x 77 x 159
Nutzmaße (B x T x H in cm)	51 x 34,5 x 46	52 x 32 x 46	54 x 37 x 80
Außenmaße bei 90° geöffneter Tür (B x T in cm)	70 x 136	70 x 136	74 x 142
Lichtes Schubfachmaß (B x T x H in cm)	51 x 34,5 x 10	52 x 32 x 15,5	54 x 37 x 10
Füllmenge Anzahl Blutplasmakartons (B x T x H: 13,5 x 2,5 x 16,5x cm) je Schubfach	45	44	52
Maximale Belastung Schubfach	50 kg	50 kg	50 kg
Geräuschemission	50,3 dB (A)	51,2 dB (A)	50,4 dB (A)
Abtauung automatisch	✓	✓	✓
Tauwassergefäß zur man. Entleerung	–	–	optional
Temperaturabweichung ΔT nach DIN 58375 ohne Abtauung	1,3 °C	1,7 °C	1,5 °C
Umluftkühlung	✓	✓	✓
Alarmierung bei Stromausfall	✓	✓	✓
Fahrbare Ausführung	optional	optional	optional
Außengehäuse Chromnickelstahl 4301	–	–	–
LED-Lichtleiste an der Decke/an der Seitenwand des Innenraumes montiert	optional/–	–	optional/–
Stelleisten/variable Innenausstattung	–	–	✓
Aluminium-Schubfach mit Rollschubführungen (Standard/Max.)	3/3	–	4/5
Edelstahl-Schubfach mit Rollschubführungen (Standard/Max.)	optional	3/3	optional
Schubfacheinteilung im Set	optional	optional	optional
Vario Support	–	–	optional
Rost mit Auflegern oder Schienen	–	–	optional
Drahtkorb mit Schienen	–	–	optional

*auf Anfrage.



FROSTER BL 530 ULTIMATE	–	FROSTER BL 730 ULTIMATE
FROSTER BL 530 PRO-ACTIVE	FROSTER BL 650 PRO-ACTIVE	FROSTER BL 730 PRO-ACTIVE

optional bei PRO-ACTIVE		
500 l	650 l	700 l
ca. -32°C	ca. -41°C	ca. -32°C
220 - 240 V/50 und 60 Hz	220 - 240 V/50 Hz	220 - 240 V/50 und 60 Hz
optional	–	optional
740	990	790
10,81	14,32	11,1
von +10 °C bis +32 °C	von +10 °C bis +32 °C	von +10 °C bis +32 °C
827	1010	860
netto 168 kg/brutto 191 kg	netto 220 kg/brutto 260 kg	netto 188 kg/brutto 214 kg
77 x 76 x 195,5	83 x 102 x 197	77 x 97 x 195,5
56 x 39,5 x 129	59 x 56 x 114	56 x 60,5 x 129
77 x 144	86 x 177	77 x 166
56 x 39,5 x 10	59 x 56 x 22 oberstes Schubfach; 59 x 62 x 22 untere vier Schubfächer	56 x 60,5 x 10
60	96	92
50 kg	50 kg	50 kg
51,5 dB (A)	62,3 dB (A)	49,7 dB (A)
✓	✓	✓
optional	–	optional
1,68 °C	1,77 °C	1,68 °C
✓	✓	✓
✓	✓	✓
✓	optional	✓
optional	–	optional
–/optional	–	–/optional
✓	–	✓
5/8	–	5/8
optional	5/5	optional
optional	optional	optional
optional	–	optional
optional	–	optional
optional	–	optional



Blutplasma-Froster
 Weitere Infos finden Sie auf unsere Webseite.

Medikamenten- Kühl-* und Gefrierschränke

*nach DIN 13277 (ersetzt DIN 58345)

- Sichere Lagerung von Medikamenten und Impfstoffen
- Leistungsstarke Kältemaschine für maximale Temperaturkonstanz auch nach längeren Türöffnungen
- Integrierter Datenspeicher
- KIRSCH Ergonomics-Konzept
- Aluminium-Innenbehälter
- Hohe Energieeffizienz
- Umweltfreundliche, druckgeschäumte Isolierung
- Umweltfreundliches Kältemittel R600a
- Schlüsselschalter gegen Manipulation
- Komfortzugang
- Flexible Innenausstattung, höhenverstellbar
- Automatische Abtauung

(Ausstattung modellabhängig)



MED 100 PRO-ACTIVE



MED 340 PRO-ACTIVE



MED 520 ULTIMATE

MEDIKAMENTE

Schubfächer derzeit nur in schwarz erhältlich.

Medikamenten- Kühlschränke

nach DIN 13277



ULTIMATE	–	–	–
PRO-ACTIVE	–	MED 100 PRO-ACTIVE	–
ESSENTIAL	ESSENTIAL MED 85 DIN	–	ESSENTIAL MED 125
PC-KIT-NET	serienmäßig bei ULTIMATE, optional bei PRO-ACTIVE,		
nach DIN 13277	✓	✓	✓
Kühlinhalt	80 l	95 l	120 l
Temperatureinstellung	ca. +2 bis +15 °C	ca. +2 bis +15 °C	ca. +2 bis +15 °C
Spannung	220 - 240 V/50 Hz	220 - 240 V/50 und 60 Hz	220 - 240 V/50 Hz
Kältemaschine für Betrieb 60 Hz	–	✓	–
Leistungsaufnahme (in Watt)	112	30	112
Normalverbrauch (in kWh/24 h)	0,69	0,43	1,28
Zulässige Umgebungstemperatur	von +10 °C bis +38 °C	von +10 °C bis +38 °C	von +10 °C bis +38 °C
Wärmeabgabe (in Watt max.)	188	100	190
Gewicht	netto 34 kg/brutto 40 kg	netto 47 kg/brutto 56 kg	netto 43 kg/brutto 50 kg
Außenmaße (einschl. Wandabstand) (B x T x H in cm)	48 x 51 x 74	54 x 54 x 82	54 x 53,5 x 81
Nutzmaße (B x T x H in cm)	34 x 32 x 63 (Nutztiefe unten 15 cm geringer)	40,8 x 32 x 34	40,8 x 32 x 59 (Nutztiefe unten 15 cm geringer)
Außenmaße bei 90° geöffneter Tür (B x T in cm)	47 x 96	54 x 105,5	54 x 105,5
Lichtes Schubfachmaß (B x T x H in cm)	34 x 32 x 5,6	40,8 x 32 x 5,6	40,8 x 32 x 5,6
Maximale Belastung Schubfach/Rost	9,5 kg/25 kg	13 kg/25 kg	13 kg/25 kg
Geräuschemission (für Ecoool R600a)	49 dB (A)	44 dB (A)	40 dB (A)
Abtauung automatisch	✓	✓	✓
Tauwassergefäß zur man. Entleerung	optional	optional	optional
Temperaturabweichung ΔT nach DIN 13277 ohne Abtauung	0,8 °C	0,48 °C	1,5 °C
Umluftkühlung	✓	✓	✓
Alarmierung bei Stromausfall	✓	✓	–
Glastür mit Schloss	–	optional	–
Glastür	–	–	optional (nicht mehr DIN 13277-konform)
Fahrbare Ausführung	optional	optional	optional
Tischplatte	–	optional	optional
Dekorrahmen	optional	optional	optional
Digitale Temperaturanzeige vorbereitet zum externen Einbau in Möbelfront	optional	✓	optional
Türkoppelungs-Beschlag	optional	optional	optional
Kältemaschinen-Ventilator, eingebaut	optional	✓	optional
LED-Lichtleiste an der Decke des Innenraumes montiert	–	optional	optional
Kunststoff-Schubfach inkl. Schubfacheinteilung (Standard/Max.)	3/3	3/3	3/3
Kunststoff-Schubfach mit Rollschubführungen + Schubfacheinteilung (Standard/Max.)	–	–	–
Vario Support	–	–	–
oberstes Schubfach abschließbar	optional	–	optional
Rost	1	1	1
Rost mit Auflegern/Schienen	–/–	–/–	–/–



MED 126 PRO-ACTIVE	MED 200 PRO-ACTIVE	MED 288 PRO-ACTIVE	MED 340 PRO-ACTIVE
–	–	MED 288 ULTIMATE	MED 340 ULTIMATE
–	–	–	–
nicht erhältlich bei ESSENTIAL			
✓	✓	✓	✓
120 l	170 l	280 l	330 l
ca. +2 bis +15 °C	ca. +2 bis +15 °C	ca. +2 bis +15 °C	ca. +2 bis +15 °C
220 - 240 V/50 Hz	220 - 240 V/50 und 60 Hz	220 - 240 V/50 und 60 Hz	220 - 240 V/50 und 60 Hz
–	✓	✓	✓
105	30	38,7	39,9
0,58	0,53	0,58	0,51
von +10 °C bis +38 °C	von +10 °C bis +38 °C	von +10 °C bis +38 °C	von +10 °C bis +38 °C
183	107	173	165
netto 49 kg/brutto 58 kg	netto 69 kg/brutto 80 kg	netto 75 kg/brutto 87 kg	netto 100 kg/brutto 114 kg
54 x 53,5 x 88,8	54 x 55,7 x 122	67 x 72 x 132	67 x 66 x 189
40,8 x 32 x 59 (Nutztiefe unten 15 cm geringer)	38 x 34 x 72	50,4 x 32 x 92 (Nutztiefe unten 15 cm geringer)	50,4 x 32 x 116
54 x 105,5	54 x 105	67 x 130	67 x 124
40,8 x 32 x 5,6	38 x 34 x 5,6	50,4 x 32 x 5,6	50,4 x 32 x 5,6/–
13 kg/25 kg	13 kg/25 kg	16 kg/40 kg	16 kg/40 kg
40 dB (A)	48 dB (A)	41 dB (A)	39 dB (A)
✓	✓	✓	✓
optional	optional	optional	optional
1,5 °C	1,38 °C	1 °C	1,75 °C
✓	✓	✓	✓
✓	✓	✓	✓
–	–	optional	optional
optional (nicht mehr DIN 13277-konform)	–	–	–
optional	optional	optional	optional
–	optional	–	–
optional	optional	optional	optional
✓	✓	–	–
optional	optional	optional	optional
optional	✓	optional	optional
optional	optional	optional	optional
3/3	–	–	–
–	4/5	5/8	9/12
–	–	optional	optional
optional	–	optional	optional
1	–	–	–
–/–	1/–	optional/optional	optional/optional

Medikamenten-Kühl-^{*} und Gefrierschränke

*nach DIN 13277



ULTIMATE	MED 468 ULTIMATE	MED 520 ULTIMATE	MED 720 ULTIMATE
PRO-ACTIVE	MED 468 PRO-ACTIVE	MED 520 PRO-ACTIVE	MED 720 PRO-ACTIVE
ESSENTIAL	–	–	–
PC-KIT-NET			serienmäßig bei ULTIMATE,
nach DIN 13277	✓	✓	✓
Kühlinhalt	460 l	500 l	700 l
Temperatureinstellung	ca. +2 bis +15 °C	ca. +2 bis +15 °C	ca. +2 bis +15 °C
Spannung	220 - 240 V/50 und 60 Hz	220 - 240 V/50 Hz	220 - 240 V/50 Hz
Kältemaschine für Betrieb 60 Hz	✓	–	–
Leistungsaufnahme (in Watt)	90	260	250
Normalverbrauch (in kWh/24 h)	0,76	1,50	1,42
Zulässige Umgebungstemperatur	von +10 °C bis +38 °C	von +10 °C bis +38 °C	von +10 °C bis +38 °C
Wärmeabgabe (in Watt max.)	207	560	533
Gewicht	netto 132 kg/brutto 146 kg	netto 145 kg/brutto 168 kg	netto 164 kg, brutto 190 kg
Außenmaße (einschl. Wandabstand) (B x T x H in cm)	74 x 77,5 x 189	77 x 76 x 195,5	77 x 98 x 195,5
Nutzmaße (B x T x H in cm)	57,3 x 43 x 116	57,3 x 39 x 129	56,3 x 59,5 x 129
Außenmaße bei 90° geöffneter Tür (B x T in cm)	74 x 142	77 x 144	77 x 165
Lichtes Schubfachmaß/Rost (B x T x H in cm)	57,3 x 43 x 5,6/–	57,3 x 39 x 5,6/–	56,3 x 59,5 x 5,6/–
Maximale Belastung Schubfach/Rost	24 kg/40 kg	24 kg/40 kg	24 kg/40 kg
Geräuschemission (für Ecool R600a)	40 dB (A)	42 dB (A)	40 dB (A)
Abtauung automatisch	✓	✓	✓
Tauwassergefäß zur man. Entleerung	optional	optional	optional
Temperaturabweichung ΔT nach DIN 13277 ohne Abtauung	1,5 °C	1,6 °C	1,8 °C
Umluftkühlung	✓	✓	✓
Alarmierung bei Stromausfall	✓	✓	✓
Glastür mit Schloss	optional	optional	optional
Fahrbare Ausführung	optional	✓	✓
Außengehäuse Chromnickelstahl 4301	–	optional	optional
Tischplatte	–	–	–
Dekorrahmen	optional	optional	optional
Digitale Temperaturanzeige vorbereitet zum externen Einbau in Möbelfront	–	–	–
Türkoppelungs-Beschlag	optional	optional	optional
Kältemaschinen-Ventilator, eingebaut	✓	✓	✓
LED-Lichtleiste an der Seitenwand des Innenraumes montiert	optional	optional	optional
Kunststoff-Schubfach inkl. Schubfacheinteilung (Standard/Max.)	–	–	–
Kunststoff-Schubfach mit Rollschubführun- gen + Schubfacheinteilung (Standard/Max.)	10/12	12/12	12/12
oberstes Schubfach abschließbar	optional	optional	–
Vario Support	optional	optional	optional
Rost	–	–	–
Rost mit Auflegern oder Schienen	optional	optional	optional
Drahtkorb mit Schienen	optional	optional	optional

*auf Anfrage



–	–
–	FROSTER MED 95 PRO-ACTIVE
ESSENTIAL FROSTER 70	–

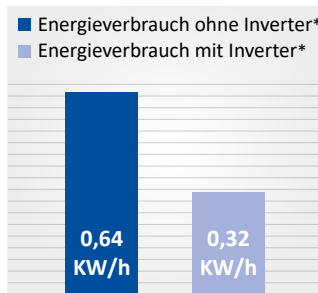
optional bei PRO-ACTIVE, nicht erhältlich bei ESSENTIAL

–	–
70 l	95 l
ca. -15 bis -22 °C	ca. -5 bis -25 °C
220 - 240 V/50 Hz	220 - 240 V/50 Hz
–	–
124	123
1,41	1,33
von +10 °C bis +32 °C	von +10 °C bis +32 °C
129	162
netto 35 kg/brutto 42 kg	netto 50 kg/brutto 59 kg
47 x 51 x 74	54 x 54 x 82
35 x 31 x 60 (Nutztiefe unten 15 cm geringer)	43 x 36 x 34
47 x 96	54 x 105,5
–/35 x 31 cm oben, 35 x 20 cm unten	40,8 x 32 x 5,6 / 43 x 36 cm
–/25 kg	13 kg/25 kg
39,9 dB (A)	38 dB (A)
–	–
–	✓
3,3 °C	1,6 °C
–	–
–	✓
–	–
optional	optional
–	–
–	optional
optional	optional
–	✓
optional	optional
optional	✓
–	–
–	1/3
–	–
–	–
–	–
4	2
–	–
–	–



Reinraum

Lösungen mit HEPA-Filter und Luftführung für den Einsatz im Reinraum auf Anfrage.



*Beispielwerte vom Med 100

Inverter Technologie

Dank dieser neuen Technologie verbrauchen unsere Kühlschränke jetzt bis zu 50% weniger Energie.



Medikamenten-Kühlschränke

Weitere Infos finden Sie auf unserer Webseite.



Medikamenten-Gefrierschränke

Weitere Infos finden Sie auf unserer Webseite.

Labor-Kühl-* und Gefrierschränke

*auch nach DIN 13277 (ersetzt DIN 13221)

auch mit explosionsgeschütztem Innenraum

- Sichere Lagerung von Medikamenten und Impfstoffen
- Leistungsstarke Kältemaschine für maximale Temperaturkonstanz auch nach längeren Türöffnungen
- Integrierter Datenspeicher
- KIRSCH Ergonomics-Konzept
- Aluminium-Innenbehälter
- Hohe Energieeffizienz
- Umweltfreundliche, druckgeschäumte Isolierung
- Umweltfreundliches Kältemittel R600a
- Schlüsselschalter gegen Manipulation
- Komfortzugang
- Flexible Innenausstattung, höhenverstellbar
- Automatische Abtauung

(Ausstattung modellabhängig)



LABO 100 PRO-ACTIVE



LABO 340 PRO-ACTIVE



LABO 720 CHROMAT ULTIMATE

Labor-Kühlschränke

auch nach DIN 13277



ULTIMATE	–	–	–
PRO-ACTIVE	LABO 100 PRO-ACTIVE	–	LABO 126 PRO-ACTIVE
ESSENTIAL	–	ESSENTIAL 125	–
PC-KIT-NET			serienmäßig bei ULTIMATE,
nach DIN 13277	✓	–	✓
Kühlinhalt	95 l	120 l	120 l
Temperatureinstellung	ca. +2 bis +15 °C	ca. +2 bis +15 °C	ca. +2 bis +15 °C
Spannung	220 - 240 V/50 und 60 Hz	220 - 240 V/50 Hz	220 - 240 V/50 Hz
Kältemaschine für Betrieb 60 Hz	✓	–	–
Leistungsaufnahme (in Watt)	30	125	100
Normalverbrauch (in kWh/24 h)	0,328	0,55	0,61
Zulässige Umgebungstemperatur	von +10 °C bis +38 °C	von +10 °C bis +38 °C	von +10 °C bis +38 °C
Wärmeabgabe (in Watt max.)	100	123	181
Gewicht	netto 44 kg/brutto 53 kg	netto 39 kg/brutto 48 kg	netto 49 kg/brutto 58 kg
Außenmaße (einschl. Wandabstand) (B x T x H in cm)	54 x 54 x 82	54 x 53,5 x 81	54 x 53,5 x 88,8
Nutzmaße (B x T x H in cm)	43 x 33 x 34	43 x 33 x 59 (Nutztiefe unten 15 cm geringer)	43 x 33 x 59 (Nutztiefe unten 15 cm geringer)
Außenmaße bei 90° geöffneter Tür (B x T in cm)	54 x 106	54 x 106	54 x 106
Lichtes Schubfachmaß/Rost (B x T x H in cm)	40,8 x 32 x 5,6/ 43 x 33	–/43 x 33	–/43 x 33
Maximale Belastung Schubfach/Rost	13 kg/25 kg	13 kg/25 kg	13 kg/25 kg
Geräuschemission (für Ecoool R600a)	44 dB (A)	41,4 dB (A)	38 dB (A)
Abtauung automatisch	✓	✓	✓
Tauwassergefäß zur man. Entleerung	optional	optional	optional
Temperaturabweichung ΔT nach DIN 13277 ohne Abtauung	1,76 °C	2,25 °C	1,3 °C
Umluftkühlung	✓	–	✓
Alarmierung bei Stromausfall	✓	optional	✓
Glastür mit Schloss/Glastür	optional/–	–/optional	–/optional
Fahrbare Ausführung	optional	optional	optional
Außengehäuse Chromnickelstahl 4301	–	–	–
Tischplatte	optional	optional	–
Digitale Temperaturanzeige vorbereitet zum externen Einbau in Möbelfront	✓	optional	optional
Türkoppelungs-Beschlag/Dekorrahmen	optional	optional	optional
Kältemaschinen-Ventilator, eingebaut	✓	optional	optional
LED-Lichtleiste an der Decke/an der Seiten- wand des Innenraumes montiert	optional/–	optional/–	optional/–
Kunststoff-Schubfach	optional	optional	optional
Kunststoff-Schubfach mit Rollschubführungen	–	–	–
Aluminium-Schubfach mit Rollschubführungen	–	–	–
Edelstahl-Schubfach mit Rollschubführungen	–	–	–
Vario Support	–	–	–
Rost	2	2	2
Rost mit Auflegern/Schienen	–/–	–/–	–/–
Drahtkorb mit Schienen	–	–	–

*auf Anfrage



LABO 288 ULTIMATE	LABO 340 ULTIMATE	LABO 468 ULTIMATE	LABO 520 ULTIMATE
LABO 288 PRO-ACTIVE	LABO 340 PRO-ACTIVE	LABO 468 PRO-ACTIVE	LABO 520 PRO-ACTIVE
–	–	–	–
optional bei PRO-ACTIVE, nicht erhältlich bei ESSENTIAL			
✓	✓	✓	✓
280 l	330 l	460 l	500 l
ca. 0 bis +15 °C	ca. 0 bis +15 °C	ca. 0 bis +15 °C	ca. 0 bis +15 °C
220 - 240 V/50 und 60 Hz	220 - 240 V/50 und 60 Hz	220 - 240 V/50 und 60 Hz	220 - 240 V/50 Hz
✓	✓	✓	–
34	38,5	75	250
0,58	0,46	0,80	1,40
von +10 °C bis +38 °C	von +10 °C bis +38 °C	von +10 °C bis +38 °C	von +10 °C bis +38 °C
165	166	197	553
netto 71 kg/brutto 83 kg	netto 90 kg/brutto 104 kg	netto 113 kg/brutto 127 kg	netto 125 kg/brutto 148 kg
67 x 72 x 132	67 x 66 x 189	74 x 77,5 x 189	77 x 76 x 195,5
52,7 x 39 x 92 (Nutztiefe unten 15 cm geringer)	52,7 x 39 x 116	59 x 50 x 116	59 x 45 x 129
67 x 130	67 x 124	74 x 142	74 x 144
–/52,7 x 39	50,4 x 32 x 5,6/ 52,7 x 39	–/59 x 50	–/59 x 45
16 kg/40 kg	16 kg/40 kg	24 kg/40 kg	–/40 kg
41 dB (A)	38,6 dB (A)	40 dB (A)	42 dB (A)
✓	✓	✓	✓
optional	optional	optional	optional
1,01 °C	0,54 °C	1 °C	1 °C
✓	✓	✓	✓
✓	✓	✓	✓
optional/–	optional/–	optional/–	optional/–
optional	optional	optional	✓
–	–	–	optional
–	–	–	–
–	–	–	–
optional	optional	optional	optional
optional	optional	✓	✓
optional/–	–/optional	–/optional	–/optional
–	–	–	optional
optional	1 Serie/optional bis 12	optional	optional
optional	optional	–	optional
optional	–	–	optional
optional	optional	optional	optional
–	–	–	optional
3/optional	4/optional	4/optional	5/optional
–	–	optional	optional

Labor-Kühl- und Gefrierschränke

auch nach DIN 13277



Chromatografie-Kühlschrank



ULTIMATE PRO-ACTIVE	LABO 720 ULTIMATE LABO 720 PRO-ACTIVE	LABO 720 CHROMAT ULTIMATE LABO 720 CHROMAT PRO-ACTIVE	FROSTER LABO 330 ULTIMATE FROSTER LABO 330 PRO-ACTIVE
PC-KIT-NET			serienmäßig bei ULTIMATE,
nach DIN 13277	✓	✓	–
Kühlinhalt	700 l	700 l	300 l
Temperatureinstellung	ca. 0 bis +15 °C	ca. +4 bis +15 °C	ca. -10 bis -30 °C
Spannung	220 - 240 V/50 Hz	220 - 240 V/50 Hz	220 - 240 V/50 und 60 Hz
Kältemaschine für Betrieb 60 Hz	–	–	optional
Leistungsaufnahme (in Watt)	250	250	550
Normalverbrauch (in kWh/24 h)	1,46	1,63	4,62
Zulässige Umgebungstemperatur	von +10 °C bis +38 °C	von +10 °C bis +38 °C	von +10 °C bis +32 °C
Wärmeabgabe (in Watt max.)	553	553	693
Gewicht	netto 141 kg/brutto 167 kg	netto 146 kg/brutto 174 kg	netto 125 kg/brutto 142 kg
Außenmaße (einschl. Wandabstand) (B x T x H in cm)	77 x 98 x 195,5	77 x 98 x 195,5	74 x 77 x 166/74 x 77 x 159
Nutzmaße (B x T x H in cm)	59 x 65 x 129	59 x 65 x 129	57 x 42 x 80
Außenmaße bei 90° geöffneter Tür (B x T in cm)	77 x 165	77 x 165	74 x 141
Lichtes Rostmaß (B x T in cm)	59 x 65	59 x 65	57 x 42
Maximale Belastung Rost	40 kg	40 kg	40 kg
Geräuschemission (für Ecoool R600a bei Kühlschränken)	42 dB (A)	42 dB (A)	59 dB (A)
Abtauung automatisch	✓	✓	✓
Tauwassergefäß zur man. Entleerung	optional	optional	optional
Temperaturabweichung ΔT nach DIN 13277 ohne Abtauung	0,86 °C	1,1 °C	2,0 °C
Umluftkühlung	✓	✓	✓
Alarmierung bei Stromausfall	✓	✓	✓
Glastür mit Schloss	optional	✓	–
Fahrbare Ausführung	✓	✓	optional
Außengehäuse Chromnickelstahl 4301	optional	optional	–
Kältemaschinen-Ventilator, eingebaut	✓	✓	✓
LED-Lichtleiste an der Decke/an der Seitenwand des Innenraumes montiert	–/optional		optional/–
flexible Ausstattung möglich	✓	✓ ✓	✓
Kunststoff-Schubfach mit Rollschubführungen	optional	optional	–
Aluminium-Schubfach mit Rollschubführungen	optional	optional	optional
Edelstahl-Schubfach mit Rollschubführungen	optional	optional	optional
Vario Support	optional	optional	optional
Rost mit Auflegern/mit Schienen	5/optional	5/optional	4/optional
Drahtkorb mit Schienen	optional	optional	optional

*auf Anfrage



FROSTER LABO 530 ULTIMATE

FROSTER LABO 730 ULTIMATE

FROSTER LABO 530 PRO-ACTIVE

FROSTER LABO 730 PRO-ACTIVE

optional bei PRO-ACTIVE

–	–
500 l	700 l
ca. -10 bis -30 °C	ca. -10 bis -30 °C
220 - 240 V/50 und 60 Hz	220 - 240 V/50 und 60 Hz
optional	optional
610	620
8,67	8,31
von +10 °C bis +32 °C	von +10 °C bis +32 °C
753	753
netto 140 kg/brutto 163 kg	netto 157 kg/brutto 183 kg
77 x 76 x 195,5	77 x 97 x 195,5
59 x 45 x 129	59 x 65 x 129
77 x 144	77 x 165
59 x 45	59 x 65
40 kg	40 kg
53 dB (A)	53 dB (A)
✓	✓
optional	optional
2,7 °C	2,0 °C
✓	✓
✓	✓
–	–
✓	✓
optional	optional
✓	✓
–/optional	–/optional
✓	✓
optional	optional
optional	optional
optional	optional
optional	optional
5/optional	5/optional
optional	optional



Anzeige auf Augenhöhe

Zur Erleichterung der Lesbarkeit und Bedienung befindet sich die Anzeige auf Augenhöhe.



Komfortzugang

Der durchdachte Öffnungsmechanismus ermöglicht die 1-Finger-Bedienung des Türgriffes.



Selbstschließende Tür

Versehentlich offenstehende Türen gehören der Vergangenheit an.



Variable Innenausstattung

Höhenverstellbar im 15mm-Raster.

Weitere Infos finden Sie auf unserer Webseite:

Labor-Kühlschränke



Labor-Gefrierschränke



Explosionsschutz

Unser Versprechen - Ihre Sicherheit!



KIRSCH hat als erstes Unternehmen im Bereich Laborkühlung auf die neue ATEX-Produktrichtlinie 2014/34/EU reagiert.

Unsere LABEX®-Modelle sind speziell für die Lagerung von explosionsfähigen Stoffen bei maximaler Temperaturkonstanz konstruiert.

Die Prüfung der Innenräume auf Zündquellenfreiheit erfolgt vom TÜV SÜD in Anlehnung an die Richtlinie ATEX 2014/34/EU:

- Alle eingesetzten elektrischen Geräte und Komponenten im Innenraum (Lüfter, Temperaturfühler etc.) sind speziell für den Einsatz in der Zone 1* und Zone 2 konzipiert
- Wir garantieren Ihnen auch im explosionsgeschützten Innenraum maximale Temperaturkonstanz
- Eigensichere Versorgung der Temperatursensoren im Innenraum
- EX-geschützte Umluftventilatoren
- Spezielles Erdungskonzept zur Ableitung von elektrischen Potentialen
- Antistatischer Aufbau der Kunststoffteile im Innenraum

(Ausstattung modellabhängig)

*LABEX 465

Haftung nach ATEX-Betreiber- und Produktrichtlinie

Gemäß ATEX-Betriebsrichtlinie sind Sie als Anlagenbetreiber für die korrekte Auswahl Ihrer Geräte verantwortlich. Für die Bestimmung der EX-Zone 0 bis 2 für brennbare Gase, müssen Sie u.a. das Explosionspotential/-fähigkeit der gelagerten Stoffe sowie die mögliche Häufigkeit einer reaktionsfähigen Atmosphäre bestimmen. Gerne unterstützen wir Sie bei der Auswahl Ihres EX-geschützten KIRSCH-Gerätes. Sprechen Sie uns an!

Die Sicherheit unserer KIRSCH-Geräte wurde durch den TÜV-Süd bestätigt. Die Konformitätsaussage finden Sie auf unserer Website: kirsch-medical.de/zertifikate/explosionsschutz



LABEX®-Geräte

Unsere LABEX®-Modelle sind die sichersten explosionsgeschützten Geräte auf dem Markt mit maximaler Temperaturkonstanz.

EIGEN-SICHERHEIT



Geschützte Sonden

Die Sonden sind durch Sicherheitsbarrieren geschützt.



Explosiongeschützter Umluftventilator

Energiebegrenzungsnetzteil.



KONSTRUKTIVE SICHERHEIT



Erdungskonzept

Der Benutzer wird geerdet, sobald der Türgriff berührt wird. Die statische Ladung wird ins Gehäuse abgeleitet.



Keine Funkenbildung

durch bewegliche Teile (Einlegeböden oder leitende Schubladen).

ZONE 1

Für den Einsatz in anspruchsvoller Umgebung und die Lagerung von besonders explosiven Stoffen bieten wir noch sicherere, einzigartige Zone 1-Geräte.

Auch ohne Umluftventilatoren zeichnen sich diese durch bemerkenswert gute Temperaturhomogenität aus.

Labor-Kühlschränke mit explosions- geschütztem Innenraum



ULTIMATE PRO-ACTIVE	– LABEX 105 PRO-ACTIVE	LABEX 288 ULTIMATE LABEX 288 PRO-ACTIVE	LABEX 340 ULTIMATE LABEX 340 PRO-ACTIVE
EX-Schutz-Zone	2	2	2
PC-KIT-NET nach DIN 13277	–	✓	serienmäßig bei ULTIMATE, ✓
Kühlinhalt	95 l	280 l	330 l
Temperateureinstellung	ca. +2 bis +15 °C	ca. 0 bis +15 °C	ca. 0 bis +15 °C
Spannung	220 - 240 V/50 und 60 Hz	220 - 240 V/50 und 60 Hz	220 - 240 V/50 und 60 Hz
Kältemaschine für Betrieb 60 Hz	✓	✓	✓
Leistungsaufnahme (in Watt)	30	40	50,3
Normalverbrauch (in kWh/24 h)	0,34	0,67	0,73
Zulässige Umgebungstemperatur	von +10°C bis +38°C	von +10 °C bis +38 °C	von +10 °C bis +38 °C
Wärmeabgabe (in Watt max.)	100	173	178
Gewicht	netto 46 kg, brutto 55 kg	netto 75 kg/brutto 87 kg	netto 95 kg/brutto 109 kg
Außenmaße (einschl. Wandabstand) (B x T x H in cm)	54 x 54 x 82	67 x 72 x 132	67 x 66 x 189
Nutzmaße (B x T x H in cm)	43 x 36 x 43	52,7 x 39 x 92 (Nutztiefe unten 15 cm geringer)	52,7 x 39 x 116
Außenmaße bei 90° geöffneter Tür (B x T in cm)	54 x 106	67 x 130	67 x 124
Lichtes Schubfachmaß/Rost (B x T x H in cm)	40,8 x 32 x 5,6/ 43 x 36	50,4 x 32 x 5,6/ 52,7 x 39	50,4 x 32 x 5,6/ 52,7 x 39
Maximale Belastung Schubfach/Rost	13 kg/25 kg	16 kg/40 kg	16 kg/40 kg
Geräuschemission (für Ecoool R600a)	44 dB (A)	44 dB (A)	43,7 dB (A)
Abtauung automatisch	✓	✓	✓
Tauwassergefäß zur man. Entleerung	✓	✓	✓
Temperaturabweichung ΔT nach DIN 13277 ohne Abtauung	5,71°C	0,74 °C	1,32 °C
Umluftkühlung	–	✓	✓
Alarmierung bei Stromausfall	✓	✓	✓
Glastür mit Schloss	optional	optional	optional
Fahrbare Ausführung	optional	optional	optional
Außengehäuse Chromnickelstahl 4301	–	–	–
Tischplatte	optional	–	–
Dekorrahmen	optional	optional	optional
Kältemaschinen-Ventilator, eingebaut	✓	optional	optional
flexible Ausstattung möglich	✓	✓	✓
Kunststoff-Schubfach (Standard/Max.)	1/3	–	–
Kunststoff-Schubfach mit Rollschub- führungen, leitfähig (Standard/Max.)	–	1/8	2/10
Rost	2	–	–
Rost mit Auflegern/Schienen	–/–	3/optional	4/optional

*auf Anfrage



-	LABEX 468 ULTIMATE	LABEX 520 ULTIMATE	LABEX 720 ULTIMATE
LABEX 465 PRO-ACTIVE	LABEX 468 PRO-ACTIVE	LABEX 520 PRO-ACTIVE	LABEX 720 PRO-ACTIVE
1	2	2	2
optional bei PRO-ACTIVE			
✓	✓	✓	✓
460 l	460 l	500 l	700 l
ca. 0 bis +15 °C	ca. 0 bis +15 °C	ca. 0 bis +15 °C	ca. 0 bis +15 °C
220 - 240 V/50 Hz	220 - 240 V/50 und 60 Hz	220 - 240 V/50 Hz	220 - 240 V/50 Hz
-	✓	-	-
150	80	234	237
0,76	0,81	1,2	1,23
von +10 °C bis +38 °C	von +10 °C bis +38 °C	von +10 °C bis +38 °C	von +10 °C bis +38 °C
280	200	543	545
netto 120 kg/brutto 134 kg	netto 120 kg/brutto 134 kg	netto 126 kg/brutto 149 kg	netto 143 kg/brutto 169 kg
74 x 76 x 176	74 x 77,5 x 189	77 x 76 x 195,5	77 x 98 x 195,5
-/57 x 43 x 122	59 x 50 x 116	59 x 45 x 129	59 x 65 x 129
74 x 140	74 x 142	77 x 144	77 x 165
57 x 43 x 5,6	57,3 x 43 x 5,6/ 59 x 50	59 x 45	59 x 65
24 kg/40 kg	24 kg/40 kg	24 kg/40 kg	-/40 kg
40 dB (A)	52,7 dB (A)	41 dB (A)	42 dB (A)
✓	✓	✓	✓
✓	✓	✓	✓
3,38 °C	1 °C	0,9 °C	1 °C
✓	✓	✓	✓
✓	✓	✓	✓
optional	optional	optional	optional
optional	optional	✓	✓
-	-	optional	optional
-	-	-	-
optional	optional	optional	optional
✓	✓	✓	✓
✓	✓	✓	✓
-	-	-	-
optional	optional	optional	-
-	-	-	-
4/optional	6/optional	5/optional	5/optional

Labor-Gefrierschränke mit explosions- geschütztem Innenraum



ULTIMATE	–	–	FROSTER LABEX 330 ULTIMATE
PRO-ACTIVE	–	FROSTER LABEX 96 PRO-ACTIVE	FROSTER LABEX 330 PRO-ACTIVE
ESSENTIAL	ESSENTIAL FROSTER LABEX 71	–	–
EX-Schutz-Zone	2	2	2
PC-KIT-NET		serienmäßig bei ULTIMATE, optional bei PRO-ACTIVE, nicht erhältlich	
Kühlinhalt	70 l	95 l	300 l
Temperateureinstellung	ca. -15 °C bis -22 °C	ca. -5 °C bis -25 °C	ca. -10 bis -30 °C
Spannung	220 - 240 V/50 Hz	220 - 240 V/50 Hz	220 - 240 V/50 und 60 Hz
Kältemaschine für Betrieb 60 Hz	–	–	optional
Leistungsaufnahme (in Watt)	100	119	540
Normalverbrauch (in kWh/24 h)	1,6	1,36	4,33
Zulässige Umgebungstemperatur	von +10 °C bis +32 °C	von +10 °C bis +32 °C	von +10 °C bis +32 °C
Wärmeabgabe (in Watt max.)	129	159	660
Gewicht	netto 35 kg, brutto 42 kg	netto 50 kg, brutto 59 kg	netto 125 kg/brutto 142 kg
Außenmaße (einschl. Wandabstand) (B x T x H in cm)	47 x 51 x 74	54 x 54 x 82	74 x 77 x 166/74 x 77 x 159
Nutzmaße (B x T x H in cm)	35 x 31 x 60 (Nutztiefe unten 15 cm geringer)	43 x 36 x 43	57 x 42 x 80
Außenmaße bei 90° geöffneter Tür (B x T in cm)	47 x 96	54 x 106	74 x 142
Rost (B x T in cm)	35 x 20 (unten), 35 x 31 (oben)	43 x 36	57 x 42
Maximale Belastung Schubfach/Rost	–/25 kg	13 kg/25 kg	–/40 kg
Geräuschemission	39,9 dB (A)	38 dB (A)	51 dB (A)
Abtauung automatisch	–	–	✓
Tauwassergefäß zur man. Entleerung	–	✓	✓
Temperaturabweichung ΔT nach DIN 13221 ohne Abtauung	3,3 °C	3 °C	1,70 °C
Umluftkühlung	–	–	✓
Alarmierung bei Stromausfall	–	✓	✓
Fahrbare Ausführung	optional	optional	optional
Außengehäuse Chromnickelstahl 4301	–	–	–
Tischplatte	–	optional	–
Dekorrahmen	optional	optional	optional
Digitale Temperaturanzeige vorbereitet zum externen Einbau in Möbelfront	–	✓	–
Kältemaschinen-Ventilator, eingebaut	optional	✓	✓
flexible Ausstattung möglich	–	✓	✓
Kunststoff-Schubfach	–	optional	–
Kunststoff-Schubfach mit Rollschubführungen, leitfähig	–	–	–
Rost	4	2	–
Rost mit Auflegern/Schienen	–/–	–/–	4/optional

*auf Anfrage



FROSTER LABEX 530 ULTIMATE	FROSTER LABEX 730 ULTIMATE
FROSTER LABEX 530 PRO-ACTIVE	FROSTER LABEX 730 PRO-ACTIVE
–	–
2	2
bei ESSENTIAL	
500 l	700 l
ca. -10 bis -30 °C	ca. -10 bis -30 °C
220 - 240 V/50 und 60 Hz	220 - 240 V/50 und 60 Hz
optional	optional
550	570
5,8	6,68
von +10 °C bis +32 °C	von +10 °C bis +32 °C
717	706
netto 141 kg/brutto 164 kg	netto 157 kg/brutto 183 kg
77 x 76 x 195,5	77 x 97 x 195,5
59 x 45 x 129	59 x 65 x 129
77 x 144	77 x 166
59 x 45	59 x 65
24 kg/40 kg	–/40 kg
52 dB (A)	52 dB (A)
✓	✓
✓	✓
2 °C	2 °C
✓	✓
✓	✓
✓	✓
optional	optional
–	–
optional	optional
–	–
✓	✓
✓	✓
–	–
optional	–
–	–
5/optional	5/optional



Sicherheit

Eigensicherheit durch leitfähigen Aufbau und Innenausstattung. Mögliche statische Aufladungen werden durch unser Ableitungssystem verhindert.



Hohe Temperaturgenauigkeit durch Umluftkühlung

Das für die Umluftkühlung eingesetzte Axialgebläse ist über ein Sicherheitsnetzteil abgesichert.



Explosionsschutz

Der Innenraum ist frei von Zündquellen.

Weitere Infos finden Sie auf unserer Webseite:

LABEX®-Kühlschränke



LABEX®-Gefrierschränke



Konformitätsaussage



Temperaturdokumentation mit KIRSCH-DATANET

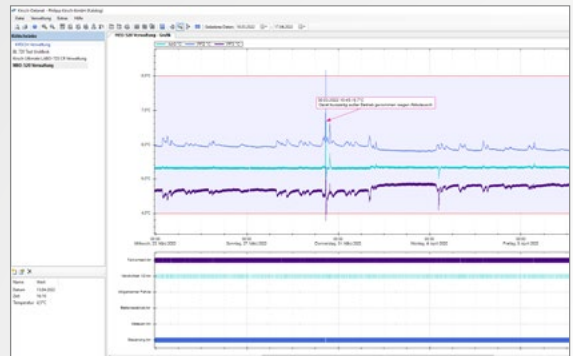
Komfortable Lösung zur Dokumentation Ihrer KÜHLSCHRANKTEMPERATUREN.

Mit unserer Software KIRSCH-DATANET können Ihre Geräte mühelos in Ihrem IT-Netzwerk dokumentiert werden. Bei KIRSCH-Geräten der ULTIMATE-Linie ist die Netzwerk-Lösung (PC-KIT-NET) bereits serienmäßig enthalten. Optional können die Geräte der PRO-ACTIVE-Linie damit aufgerüstet werden. Auch ältere Geräte können mit dieser nachrüstbaren Lösung ein Upgrade erhalten.

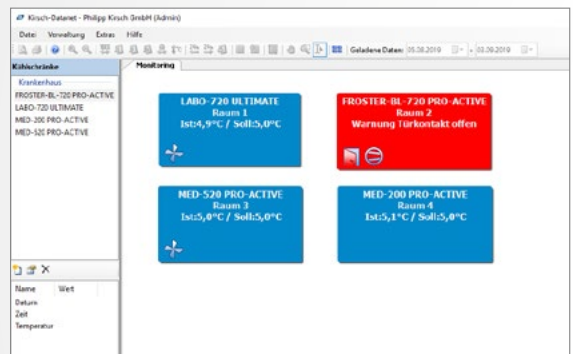
Mit dem KIRSCH-DATALOG können auch Fremdgeräte bzw. Geräte ohne RS485 Schnittstelle ausgestattet werden (Funktionsumfang eingeschränkt).

Ihre Vorteile

- Lückenlose Temperaturdokumentation
- Permanente Überwachung
- Alarmweiterleitung per E-Mail
- Genaue Datenauswertung und Fehleranalyse möglich, da alle Schaltzustände des Kühlschranks aufgezeichnet werden*
- Einbindung von Fremdfabrikaten möglich
- Keine Lizenzgebühren für die Software
- Minimaler Personalaufwand für Dokumentation
- Kühlschrank-Einstellungen lassen sich bequem vom PC aus ändern*
- Benutzerverwaltung mit konfigurierbaren Berechtigungsstufen
- Erstellung von Benutzergruppen mit eigener Rechteverwaltung



Grafische Darstellung der Temperaturkurve mit Kommentarfunktion (im oberen Bereich) und Schaltzustände des Kühlschranks (z.B. Verdichter, Türkontakt, Abtauen, Allgemeiner Fehler etc. im unteren Bereich).



Monitoring-Übersicht aller eingebundenen Kühlschränke im Kachel-Design. Störungen können auf einen Blick festgestellt werden.

Index	Zeit	A/C	F12	F13	F14	Elterung An	Altkom An
0058	22.03.2022 23:08:12	5,2°C	5,97°C	6,06°C	Av	Aus	
0059	22.03.2022 23:08:49	5,2°C	5,98°C	6,06°C	Av	Aus	
0060	22.03.2022 23:09:17	5,2°C	5,98°C	6,07°C	Av	Aus	
0061	22.03.2022 23:09:56	5,2°C	5,98°C	6,08°C	Av	Aus	
0062	22.03.2022 23:10:22	5,2°C	5,98°C	6,08°C	Av	Aus	
0063	22.03.2022 23:10:55	5,2°C	5,98°C	6,08°C	Av	Aus	
0064	22.03.2022 23:11:27	5,2°C	5,98°C	6,08°C	Av	Aus	
0065	22.03.2022 23:11:59	5,2°C	5,98°C	6,08°C	Av	Aus	
0066	22.03.2022 23:12:31	5,2°C	5,98°C	6,08°C	Av	Aus	
0067	22.03.2022 23:13:03	5,2°C	5,98°C	6,08°C	Av	Aus	
0068	22.03.2022 23:13:37	5,2°C	5,98°C	6,08°C	Av	Aus	
0069	22.03.2022 23:14:10	5,2°C	5,97°C	6,08°C	Av	Aus	
0070	22.03.2022 23:14:42	5,2°C	5,97°C	6,08°C	Av	Aus	
0071	22.03.2022 23:15:15	5,2°C	5,97°C	6,08°C	Av	Aus	
0072	22.03.2022 23:15:48	5,2°C	5,97°C	6,08°C	Av	Aus	
0073	22.03.2022 23:16:20	5,2°C	5,97°C	6,08°C	Av	Aus	
0074	22.03.2022 23:16:53	5,2°C	5,97°C	6,08°C	Av	Aus	
0075	22.03.2022 23:17:25	5,2°C	5,97°C	6,08°C	Av	Aus	
0076	22.03.2022 23:17:58	5,2°C	5,97°C	6,08°C	Av	Aus	
0077	22.03.2022 23:18:30	5,2°C	5,97°C	6,08°C	Av	Aus	
0078	22.03.2022 23:19:03	5,2°C	5,97°C	6,08°C	Av	Aus	
0079	22.03.2022 23:19:35	5,2°C	5,97°C	6,08°C	Av	Aus	

Tabellarische Übersicht aller Messpunkte mit exakten Temperaturwerten. Diese Ansicht lässt sich auch komfortabel als CSV-Datei exportieren.

*PC-KIT-NET



Einrichtungs-Service

Einrichtungs-Service

Können wir Sie bei der Einrichtung der netzwerkgestützten KIRSCH-Temperaturdokumentation unterstützen?

Gerne stehen wir Ihnen bei Fragen rund um die Einrichtung Ihres Temperaturdokumentations-Systems in Verbindung mit unserer Software-Lösung KIRSCH-DATANET mit Rat und Tat zur Seite.

Für ein entsprechendes Angebot zur Einrichtung Ihres Systems sprechen Sie uns bitte an: temperatur@kirsch-medical.de.



Zubehör

KIRSCH-Kühl- und Gefrierschränke bieten zahlreiche Ausstattungsoptionen, die auch am Verwendungsort noch nachrüstbar sind.



PC-KIT-NET

Automatische Temperaturdokumentation und Monitoring über Ihr Netzwerk (LAN-Verbindung).



KIRSCH-DATALOG

Zur Nachrüstung der automatischen Temperaturdokumentation und Monitoring für Geräte ohne RS485 Schnittstelle und Fremdgeräte.



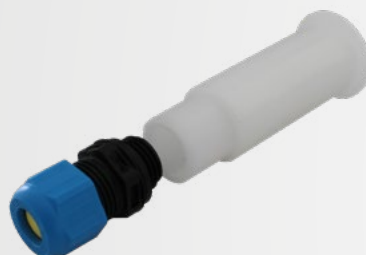
Kreisblatt-Temperaturschreiber

Wird je nach Modell entweder in die Maschinenraumbende des Kühl- oder Gefrierschranks eingebaut oder in einen zusätzlichen Gehäuseaufsatz integriert.



Reinraum-KIT

Ermöglicht den Betrieb im Reinraum durch spezielle Luftführung der Kältemaschine. 500/700 Liter Modelle auch mit HEPA-Filter.



Kabelquetschverschraubung

Einfaches Einbringen eines externen Temperaturfühlers mit fest verbauter Kabeldurchführung.



Externer PT100/PT1000 mit Kälteblock

Zusätzlicher Temperaturfühler zur Anbindung an bestehendes/externes Monitoring-System.



Glastür mit Schloss

Durchblick: Vermeidung von unnötigem Öffnen zur Kontrolle des Inhalts. Abschließbar.



Innenbeleuchtung Seitenwand/Decke

Optionale, optimale und energieeffiziente Ausleuchtung des Innenraums über LED-Lichtleiste.



Fahrbare Ausführung

Durch Lenk- und Bockrollen (modellabhängig).



Schubfach abschließbar (oben)

Schützt besonderes Kühlgut vor unbefugtem Zugriff.



Drahtroste

Drahtroste, robust mit Tragkraft bis 40 und 50 kg.



Zusätzlicher Kältemaschinen-Ventilator

Wird benötigt, wenn die bauseitige Belüftung der Kältemaschine nicht ausreicht. Bitte Einbauzeichnung beachten.



Türkopplungsbeschlag

Verbindet die Möbeltür mit der Gerätetür.



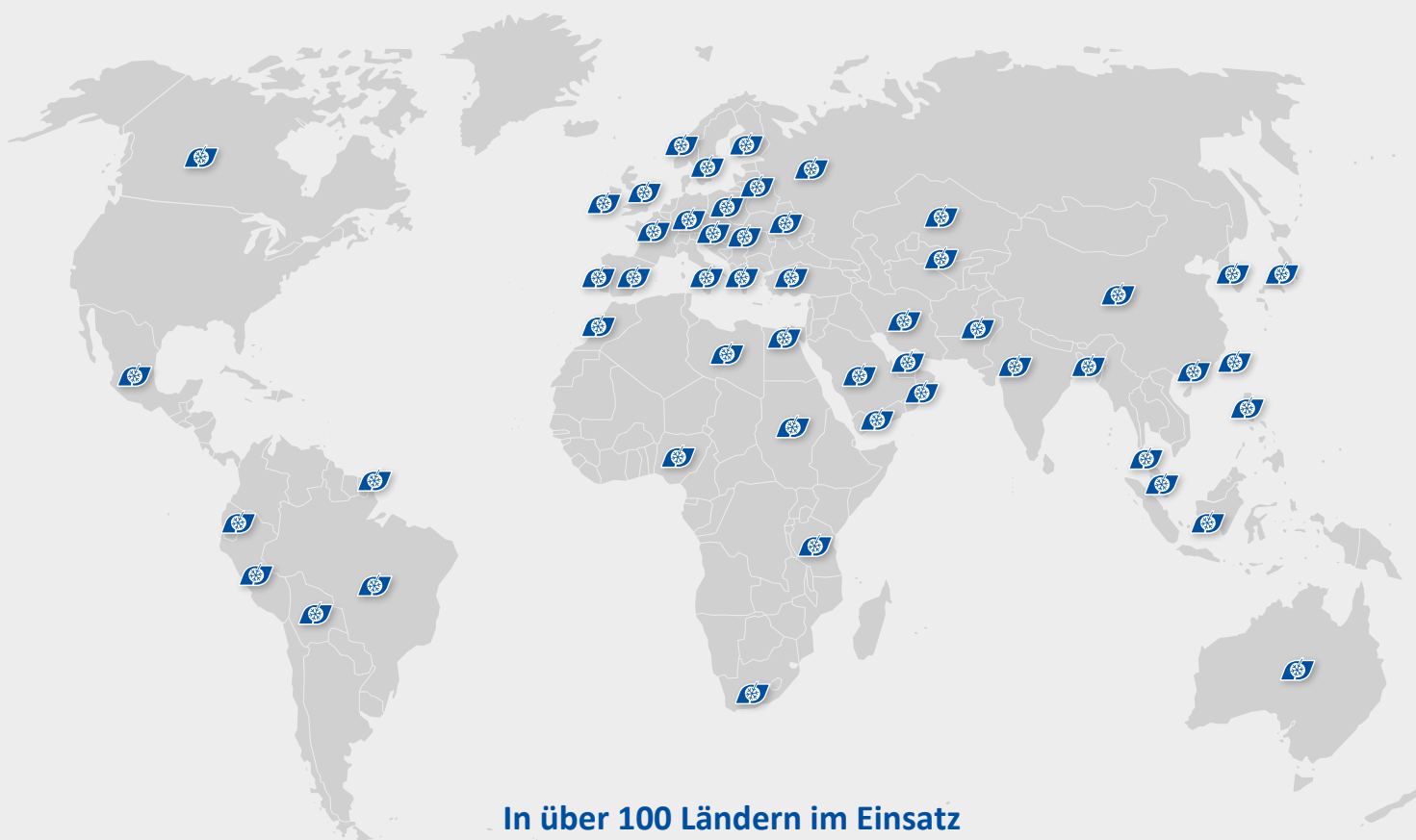
Dekorrahmen

Aus Edelstahl, ermöglicht die Verblendung der Kühlschranktür mit einer Dekorplatte (Stärke max. 2 mm).



Vario Support

Schnelle und ergonomische Beladung möglich.



In über 100 Ländern im Einsatz



Philipp Kirsch GmbH

Im Lossenfeld 14
77731 Willstätt

Telefon: +49 (0) 781 9227-0
Telefax: +49 (0) 781 9227-200
info@kirsch-medical.de

www.kirsch-medical.de



Unsere gesamte Produkt-
übersicht finden Sie auf
unserer Webseite:
www.kirsch-medical.de