

SONOREX TECHNIK

RM 212 -Gerätserie

Hochleistungs-Ultraschallbäder und Spülbäder
für wässrige Flüssigkeiten

- RM 212 UH: Ultraschallbad mit Heizung
- RM 212 U: Ultraschallbad ohne Heizung
- RM 212 H: Spülbad mit Heizung, ohne Ultraschall
- RM 212: Spülbad ohne Heizung, ohne Ultraschall



RM 212 UH

	RM 212 UH	RM 212 U	RM 212 H	RM 212
Bestell-Nr.	9302 - 40 kHz 9301 - 25 kHz	9304 - 40 kHz 9303 - 25 kHz	9305	9306

Schwing- /Spülwanne

Innenmaße, L x B x T	750 x 650 x 500/520 mm, geneigter Wanneboden
Füllstandsmarkierung ab Mitte Wanneboden Oberkante Überlaufschale ab Mitte Wanneboden	410 mm 465 mm
Wannenecken	abgerundet, Radius 20
Inhalt	285 l
Arbeitsinhalt bis Füllstandsmarkierung	230 l
Füllvolumen bis Überlaufschale	260 l
Wannenmaterial	Edelstahl 1.4404, 2 mm, geschweißt
Ab- / Zulauf	3-Wege-Kugelhahn G 1 inkl. Schlauch und Schlauchtüllen, an der linken Seite; Messing, galvanisch beschichtet
Überlauf, fest eingeschweißt	Kugelhahn G 1 inkl. Schlauchtülle, an der rechten Seite; Messing, galvanisch beschichtet
Überlaufschale	an der rechten Seite
Sprührohr	an der linken Seite
Wanneboden	geneigt

	RM 212 UH	RM 212 U	RM 212 H	RM 212
--	-----------	----------	----------	--------

Ultraschall

Ultraschall-Spitzenleistung entspricht 4-facher Ultraschall-Nennleistung	2 × 4000 W		-	
Ultraschall-Nennleistung	2 × 1000 W		-	
Ultraschallfrequenz	40 kHz oder 25 kHz		-	
Pulsfunktion	✓		-	
Schwingsysteme	40 Stück am Wannenboden		-	
Bedienung	Drehgriff			-
Zeiteinstellung	1 – 15 min und Dauerbetrieb		-	

Temperierung

Einstellbarer Temperaturbereich	30 – 80 °C	-	30 – 80 °C	-
Heizleistung	7200 W	-	7200 W	-

Gehäuse

Außenmaße , L × B × H	930 × 810 × 800 mm			
Gehäusematerial	Edelstahl 1.4301			
Griffe	an den Seiten			
Schutzgrad	IP 32			
Füße	4 höhenverstellbare Füße			

Stromversorgung

Betriebsspannung	400 V 3N~ (± 10 %), 50/60 Hz			
Leistungsaufnahme	9,2 kW	2,0 kW	7,2 kW	-
Stromaufnahme pro Phase	max. 14,8 A	max. 4,4 A	max. 10,5 A	-
Ableitstrom	< 3,5 mA	< 3,5 mA	< 3,5 mA	-
Netzkabel	3 m, fest am Gerät, mit Drehstromstecker CEKON 16 A			-

Aufstellungsbedingungen

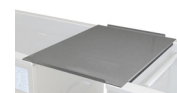
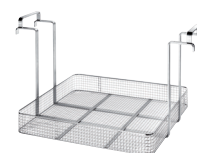
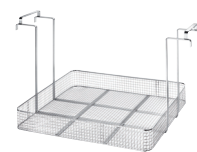
Zulässige Umgebungstemperatur:	5 – 40 °C			
Zulässige relative Feuchte bis 31 °C	80 %			
Zulässige relative Feuchte bis 40 °C	50 %			

Versandinformationen

Gewicht, netto	112 kg	104 kg	92 kg	84 kg
Verpackung, L × B × H	1 Spezialpalette, 1200 × 1000 × 1100 mm			

Zubehör

Typ	Best.-Nr.	Bezeichnung
MK 210	8425	Einhängekorb, Edelstahl Nutzlast max. 20 kg Innenmaße 680 × 610 × 90 mm, L × B × T Maschenweite 12,5 × 12,5 mm
MK 210 S	8478	Einhängekorb, Edelstahl Nutzlast max. 40 kg Innenmaße 680 × 610 × 90 mm, L × B × T Maschenweite 12,5 × 12,5 mm
MK 210 B	8419	Einhängekorb, Edelstahl, für Hubeinrichtung MB Nutzlast max. 20 kg Innenmaße 680 × 610 × 90 mm, L × B × T Maschenweite 12,5 × 12,5 mm
MK 210 BS	8483	Einhängekorb, Edelstahl, für Hubeinrichtung MB Nutzlast max. 40 kg Innenmaße 680 × 610 × 90 mm, L × B × T Maschenweite 12,5 × 12,5 mm
MD 210	8448	Deckel, Edelstahl
TB 210	8405	Tropfblech, Edelstahl, zwischen zwei Wannen bei Einsatz einer MB



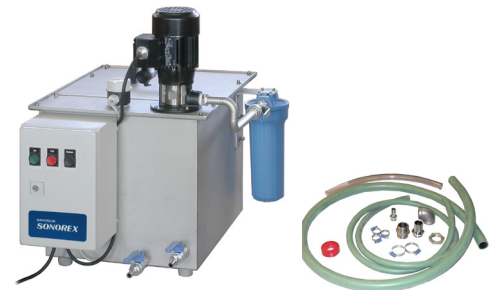
Zusatzausstattung

WG 210-2	8526	Wannengestell für 2 Wannen in Verbindung mit MB 210 B
WG 210-3	8527	Wannengestell für 3 Wannen in Verbindung mit MB 210 B
WG 210-4	8528	Wannengestell für 4 Wannen in Verbindung mit MB 210 B
MB 210	8312	Hubeinrichtung mit Oszillation für ein Gerät
MB 210 B	8316	Hubeinrichtung mit Oszillation in Verbindung mit WG 210
KV 212	8458	Kaskadenverrohrung zwischen zwei Wannen



Peripheriegeräte

Typ	Best.-Nr.	Bezeichnung
FA 210	8613	Filtration mit Vor- und Feinfilter inkl. Anschlusssatz
OX 210	8605A	Ölabscheider inkl. Anschlusssatz
WA 210	8637A	VE-Wasser-Aufbereitungsgerät inkl. Anschlusssatz
TO 210	8339	Trogtrockner Innenmaße 750 × 650 × 500 mm, L × B × T



Achtung!
Keine brennbaren Chemikalien, Säuren, Chloridionen enthaltende Stoffe und Haushaltsreiniger verwenden.
Reinigungsgut nicht auf den Wannensboden legen.
Empfehlung: Spezial-Reinigungskonzentrate TICKOPUR