

## **SONOREX TECHNIK**

### **RM 182 -Gerätserie**

Hochleistungs-Ultraschallbäder und Spülbäder  
für wässrige Flüssigkeiten

- RM 182 UH: Ultraschallbad mit Heizung
- RM 182 U: Ultraschallbad ohne Heizung
- RM 182 H: Spülbad mit Heizung, ohne Ultraschall
- RM 182: Spülbad ohne Heizung, ohne Ultraschall



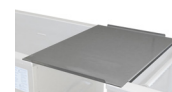
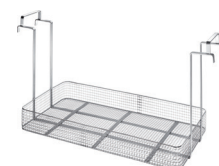
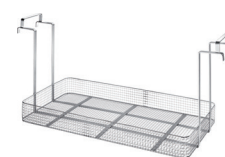
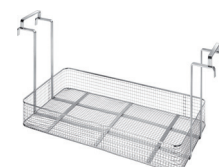
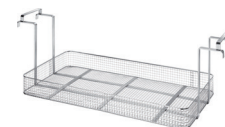
RM 182 UH

	RM 182 UH	RM 182 U	RM 182 H	RM 182
Bestell-Nr.	9202 - 40 kHz 9201 - 25 kHz	9204 - 40 kHz 9203 - 25 kHz	9205 -	9206 -
<b>Schwing- /Spülwanne</b>				
Innenmaße, L x B x T	1000 x 500 x 400/420 mm, geneigter Wannboden			
Füllstandsmarkierung ab Mitte Wannboden Oberkante Überlaufschale ab Mitte Wannboden	310 mm 360 mm			
Wannenecken	abgerundet, Radius 20			
Inhalt	226 l			
Arbeitsinhalt bis Füllstandsmarkierung	170 l			
Füllvolumen bis Überlaufschale	200 l			
Wannenmaterial	Edelstahl 1.4404, 2 mm, geschweißt			
Ab- / Zulauf	3-Wege-Kugelhahn G 1 inkl. Schlauch und Schlauchtüllen, an der linken Seite; Messing, galvanisch beschichtet			
Überlauf, fest eingeschweißt	Kugelhahn G 1 inkl. Schlauchtülle, an der rechten Seite; Messing, galvanisch beschichtet			
Überlaufschale	an der rechten Seite			
Sprührohr	an der linken Seite			
Wannboden	geneigt			

	RM 182 UH	RM 182 U	RM 182 H	RM 182
<b>Ultraschall</b>				
Ultraschall-Spitzenleistung entspricht 4-facher Ultraschall-Nennleistung	2 × 4000 W		-	
Ultraschall-Nennleistung	2 × 1000 W		-	
Ultraschallfrequenz	40 kHz oder 25 kHz		-	
Pulsfunktion	✓		-	
Schwingsysteme	40 Stück am Wannenboden		-	
Bedienung	Drehgriff			-
Zeiteinstellung	1 – 15 min und Dauerbetrieb		-	
<b>Temperierung</b>				
Einstellbarer Temperaturbereich	30 – 80 °C	-	30 – 80 °C	-
Heizleistung	7200 W	-	7200 W	-
<b>Gehäuse</b>				
Außenmaße , L × B × H	1180 × 660 × 800 mm			
Gehäusematerial	Edelstahl 1.4301			
Griffe	an den Seiten			
Schutzgrad	IP 32			
Füße	4 höhenverstellbare Füße			
<b>Stromversorgung</b>				
Betriebsspannung	400 V 3N~ (± 10 %), 50/60 Hz			
Leistungsaufnahme	9,2 kW	2,0 kW	7,2 kW	-
Stromaufnahme pro Phase	max. 14,8 A	max. 4,4 A	max. 10,5 A	-
Ableitstrom	< 3,5 mA	< 3,5 mA	< 3,5 mA	-
Netzkabel	3 m, fest am Gerät, mit Drehstromstecker CEKON 16 A			-
<b>Aufstellungsbedingungen</b>				
Zulässige Umgebungstemperatur:	5 – 40 °C			
Zulässige relative Feuchte bis 31 °C	80 %			
Zulässige relative Feuchte bis 40 °C	50 %			
<b>Versandinformationen</b>				
Gewicht, netto	138 kg	130 kg	118 kg	110 kg
Verpackung, L × B × H	1 Spezialpalette, 1400 × 800 × 1100 mm			

**Zubehör**

Typ	Best.-Nr.	Bezeichnung
MK 180	8424	Einhängekorb, Edelstahl Nutzlast max. 20 kg Innenmaße 930 × 460 × 90 mm, L × B × T Maschenweite 12,5 × 12,5 mm
MK 180 S	8477	Einhängekorb, Edelstahl Nutzlast max. 40 kg Innenmaße 930 × 460 × 90 mm, L × B × T Maschenweite 12,5 × 12,5 mm
MK 180 B	8418	Einhängekorb, Edelstahl, für Hubeinrichtung MB Nutzlast max. 20 kg Innenmaße 930 × 460 × 90 mm, L × B × T Maschenweite 12,5 × 12,5 mm
MK 180 BS	8482	Einhängekorb, Edelstahl, für Hubeinrichtung MB Nutzlast max. 40 kg Innenmaße 930 × 460 × 90 mm, L × B × T Maschenweite 12,5 × 12,5 mm
MD 180	8447	Deckel, Edelstahl
TB 180	8404	Tropfblech, Edelstahl, zwischen zwei Wannen, bei Einsatz einer MB



**Zusatzausstattung**

WG 180-2	8523	Wannengestell für 2 Wannen in Verbindung mit MB 180 B
WG 180-3	8524	Wannengestell für 3 Wannen in Verbindung mit MB 180 B
WG 180-4	8525	Wannengestell für 4 Wannen in Verbindung mit MB 180 B
MB 180	8311	Hubeinrichtung mit Oszillation für ein Gerät
MB 180 B	8315	Hubeinrichtung mit Oszillation in Verbindung mit WG 180
KV 182	8457	Kaskadenverrohrung zwischen zwei Wannen



Peripheriegeräte

Typ	Best.-Nr.	Bezeichnung
FA 180	8612	Filtration mit Vor- und Feinfilter inkl. Anschlusssatz
OX 180	8604A	Ölabscheider inkl. Anschlusssatz
WA 180	8636A	VE-Wasser-Aufbereitungsgerät inkl. Anschlusssatz
TO 180	8338	Trogtrockner Innenmaße 1000 x 500 x 400 mm, L x B x T



**Achtung!**  
Keine brennbaren Chemikalien, Säuren, Chloridionen enthaltende Stoffe und Haushaltsreiniger verwenden.  
Reinigungsgut nicht auf den Wannenboden legen.  
Empfehlung: Spezial-Reinigungskonzentrate TICKOPUR